

Finger

CAPITAN

Das Schachtsystem Nr. 1 ●●●●●●●●



FINGER CAPITAN SCHACHTSYSTEM DER IDEALE SCHACHT

Das Finger Capitan Schachtsystem erfüllt die Qualitätsrichtlinien nach DIN EN 1917 sowie DIN V 4034-1. Capitan Schachtunterteile sind auf Grund ihrer Fertigungsweise bestens für den Einsatz in Kanalsystemen geeignet. Auf Grund des monolithischen Herstellverfahrens, Schachtunterteil und Gerinne aus einem Guss, werden durchgehende Betonfestigkeiten von C40/50 erreicht.

Neben der einheitlich hohen Betonqualität bedingt durch die monolithische Fertigung, zeichnet sich der Schacht durch eine glatte und fugenlose Oberfläche aus. Die Betonqualität und Maßhaltigkeit des Schachtunterteiles werden durch unsere Eigen- und Fremdüberwachung gesichert. Eine am Produkt angebrachte Dokumentation erbringt den laufenden Qualitätsnachweis und vermittelt die jeweils individuellen Informationen, welche vom Zeitpunkt der Produktion bis hin zum Einbau auf der Baustelle notwendig sind.



Das Negativ wird automatisch aus kundenspezifischen Schachtdaten erstellt

- Kein Zusammenfügen von Einzelteilen, dadurch saubere und runde Übergänge
- Passgenaue Gerinne in einem Arbeitsgang
- Aussparungskörper aus EPS-Hartschaumstoff



Die Gerinneführung

Die Gerinne weisen eine glatte Oberfläche auf, die Haupt- und Zulaufgerinne sind hydraulisch optimiert ausgeformt. Dadurch wird ein optimales Fließverhalten erreicht.



Maßgenaue Beschaffenheit des Spitzendes

Wir empfehlen unser Schachtsystem econom® mit 15 cm Wandstärke und umlaufend, werkseitig integrierter Top-Seal-Plus Dichtung. Dies gewährleistet selbst bei hohen Grundwasserspiegeln Dichtigkeit.



Rohranschlüsse nach Kundenwunsch

Alle marktüblichen Rohranschlüsse können hergestellt werden. Dies erfolgt mittels Schachtfutter oder auch durch Aussparungskörper.



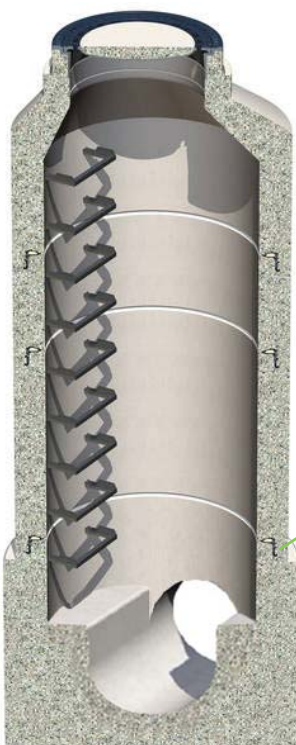
FINGER

CAPITAN + econorm®

DAS IDEALE SCHACHTSYSTEM

Seit 1994 ist das Schachtsystem econorm® bereits am Markt. In dieser Zeit ist das System zu einem Begriff für Sicherheit und Qualität im Schachtbau geworden. Die gestiegenen Ansprüche des Marktes an Schachtfertigteile zeigen sich auch bei den ausschreibenden Stellen, mit wachsender Sensibilität werden Sicherheit und statische Erfordernisse großgeschrieben.

Über 500.000 bereits eingebaute Teile zeigen, dass econorm® in der Planung und vor allem auf der Baustelle überzeugt. Die seit 23.11.2004 geltende Norm DIN V 4034-1 in Verbindung mit der DIN EN 1917 manifestiert die hohen Anforderungen, die das Schachtsystem econorm® erfüllt. Das Top-Seal-Plus Element steht für die Integration von Dichtung und Lastübertragung fest eingebunden im Betonkörper. Aufgrund seiner Eigenschaften treffen nachhaltig denkende Planer und Kommunen ihre Entscheidung für econorm®. Insbesondere bei Grundwasserproblemen, hohen Verkehrslasten und anderen Erschwernissen ist econorm® die einzig sinnvolle Alternative.



STANDSICHERHEIT

Das einzigartige Spitzende mit 70 mm gewährleistet mehr Sicherheit gegenüber herkömmlichen Systemen mit 45 mm. Jedes Bauteil ist statisch auf Vertikallasten von über 400 kN geprüft.

15 cm WANDSTÄRKE

Für die Sicherheit sind 15 cm Wandstärke der econorm®-Bauteile obligatorisch. Aufgrund der Wandstärke von 15 cm ist keine Wasserdruckprüfung nach DIN EN 1917 erforderlich.

DICHTIGKEIT UND LASTAUSGLEICH

Das umlaufende, werkseitig integrierte Top-Seal-Plus Element gewährleistet selbst bei hohen Grundwasserspiegeln Dichtigkeit. Die nicht federnde Sandbettfüllung gleicht Vertikallasten aus.

LANGLEBIGKEIT / ÖKOLOGIE

Durch seine solide Bauweise ist econorm® langlebiger als alle anderen Systeme und benötigt weniger Reparaturen. Seine Dichtigkeit entlastet die Abwasserbilanz und spart Kosten im Klärwerk. econorm® ist ein Plus für die Ökobilanz und kommunale Etats.

CAPITAN +

FINGER

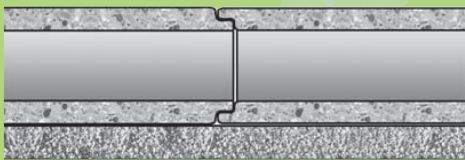
econorm® +

ROBUST®

DER ZUKUNFT VORAUS

Zusammen mit unserem ROBUST®-Rohrsystem mit integrierter Dichtung sind wir in der Lage, ein schlüssiges System für den Kanalbereich anzubieten.

Mehr Infos zu unserem ROBUST®-Rohrsystem können Sie unserem ROBUST® Prospekt entnehmen.



ROBUST® Auflager



Herkömmliches Auflager

NEU

CAPITAN + **ecoplan**

DIE IDEALE ALTERNATIVE

Das Schachtsystem ECOPLAN® ist eine Weiterentwicklung des Schachtsystems nach DIN V 4034-1 der Firma Finger. Es handelt sich hierbei um ein ganzheitliches System, welches eine komplette Lösung vom Schachtfuß bis zur Schachtabdeckung für ein Schachtbauwerk liefert.

Die Schachtbauteile des Schachtsystems ECOPLAN® besitzen eine einteilige werkseitig integrierte Dichtung in der Muffe. Im horizontalen Bereich der äußeren Aufstandsfläche ist über den gesamten Umfang eine Betonzentrierleiste angeformt. Die Betonzentrierleiste gewährleistet eine schlüssige und exakte Lastübertragung zwischen den einzelnen Schachtbauteilen.

Die Schachtelemente des Schachtsystems ECOPLAN® werden in Trockenbauweise versetzt. Durch die werkseitig integrierte Dichtung entfällt das aufwändige Aufziehen einer losen Keilgleitdichtung sowie das Mörtelbett. Eine gleichmäßige nicht federnde Lastübertragung ist durch die Betonzentrierleiste gewährleistet.



TECHNISCHE MERKMALE

QUALITÄT

Schachtkörper und Gerinne aus Beton C40/50, monolithisch gefertigt.

NENNWEITEN

Herstellbare Nennweiten der Schachtunterteile: DN 1000, DN 1200, DN 1500.

NEIGUNGEN

Muffenneigungen und Gefälleneigungen sind nach Vorgabe individuell herstellbar.

ROHRARTEN

Alle marktüblichen Rohrarten können angeschlossen werden.

ABWINKLUNGEN

Anschlusswinkel der Rohre und die Höhe der Zuläufe sind individuell festlegbar.

HYDRAULIK

Die hydraulischen Verhältnisse erfüllen durch die glatte Gerinneführung höchste Ansprüche.

Aufgrund der hohen Betonqualität ergibt sich für den Betreiber bei der ordnungsgemäßen Nutzung des Kanalsystems eine erhöhte Nutzungsdauer. Bedingt dadurch können Folgekosten durch spätere Reparaturen weitestgehend ausgeschlossen werden.





Produkte für den konstruktiven
Hoch- und Tiefbau

Behälterbau

Kanalbau

Regenwasserbewirtschaftung

Sonderbauwerke

Kläranlagen - Abwasserhebeanlagen

Friedhofsysteme

Finger Baustoffe GmbH
- Betonwerk -
Bellnhäuser Straße 1
35112 Fronhausen
Telefon 0 64 26 / 92 30 - 0
Telefax 0 64 26 / 92 30 - 25

Finger Beton Idar-Oberstein GmbH
Zwischen Wasser 42
55743 Idar-Oberstein
Telefon 0 67 84 / 81 - 0
Telefax 0 67 84 / 81 - 35

Finger Beton Westerburg
GmbH & Co. KG
Industriestraße 3
56457 Westerburg
Telefon 0 26 63 / 9 68 08 - 0
Telefax 0 26 63 / 9 68 08 - 10

Finger Stockstadt GmbH & Co. KG
Friedrich-Ludwig-Jahn Straße 2
64589 Stockstadt / Rhein
Telefon 0 61 58 / 8 22 90 - 0
Telefax 0 61 58 / 8 22 90 - 29

Finger Baustoffwerk GmbH
- Betonwerk -
Großpartstraße 8
67071 Ludwigshafen (Oggersheim)
Telefon 06 21 / 6 71 24 - 0
Telefax 06 21 / 6 71 24 - 23

Finger Beton Sonneborn
GmbH & Co. KG
Am Arzbach
99869 Sonneborn
Telefon 03 62 54 / 7 24 - 0
Telefax 03 62 54 / 7 24 - 20

www.finger-beton.de



Mitglied im:



Überreicht durch unseren Fachhändler