

VOLUMENFILTERSCHÄCHTE

Stahlharte Abtrennung

Volumenfilterschächte von Finger-Beton eignen sich als Vorfilterschächte für große Dachflächen. Dabei handelt es sich um Großanlagen- und Industriefilter, definiert als Filtertyp C gemäß DIN 1989. Der Schmutzanteil wird in den Schmutzwasserkanal geleitet, das gereinigte Wasser in die Regenwassernutzung. Unsere Volumenfilterschächte sind in den Einwirkungsklassen 1 bis 4 erhältlich. Individuelle Einbautiefen lassen sich realisieren.

Filterschacht DN 1000

- Mit eingebautem Volumenfilter VF 2. Für Großanlagen bis zu einer Dachfläche von 1347 m² bei 300 l/(s·ha) passend.

Filterschacht DN 1200

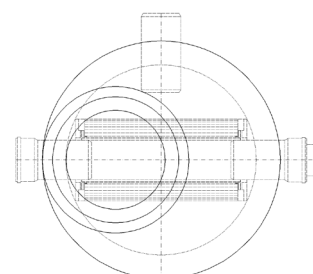
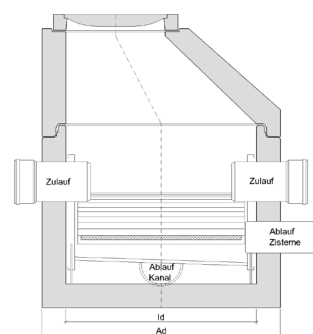
- Wahlweise mit eingebautem Volumenfilter VF 3 und VF 6 erhältlich. Für Großanlagen bis zu einer Dachfläche von 2433 m² bei 300 l/(s·ha).

Filterschacht DN 1500

- Mit eingebautem Volumenfilter VF 7 erhältlich. Für Großanlagen bis zu einer Dachfläche von 2433 m² bei 300 l/(s·ha).

Filterschacht DN 2400

- Mit eingebautem Volumenfilter VF 12. Für Großanlagen bis zu einer Dachfläche von 3933 m² bei 300 l/(s·ha).



Filterschacht (mit Konus und Abdeckung Kl. A)	Schachtdurchmesser mm i.L.	Außendurchmesser mm	anschließbare Fläche bei max. 300 l/(s·ha) mm	anschließbare Fläche bei max. 200 l/(s·ha) mm
VFS 2	1000	1240	1347	1275
VFS 3	1200	1500	1347	2020
VFS 6	1200	1500	2433	3650
VFS 7	1500	1800	2433	3650
VFS 12	2400	2600	3933	5800