

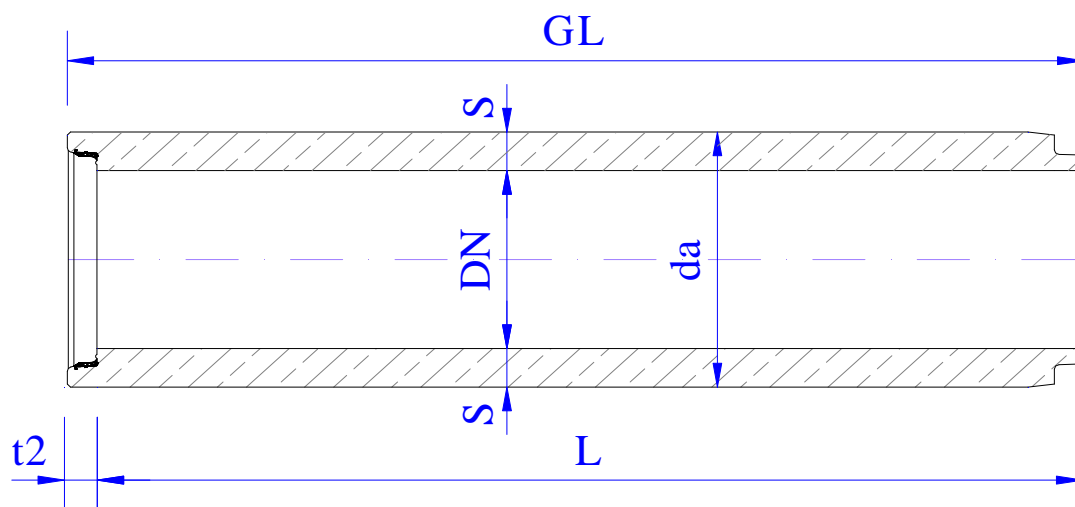
Stahlbeton ROBUST-Rohre

Falzmuffenrohre DIN EN 1916 und DIN V 1201, Typ2
Druckfestigkeitsklasse C 40/50

Kernbohrungen für Hausanschlüsse mit eingeb. Bohranschlussstutzen werkseitig möglich

Mit integrierter Muffendichtung und Rohranschlag

Nennweite DN (mm)	Außen Ø da (mm)	Wandstärke S (mm)	Baulänge L (m)	Muffentiefe t ₂ (mm)	Gesamtlänge GL (m)	Gewicht (kg/m)
300	520	110	3,00	85	3,085	340
400	620	110	3,00	85	3,085	420
500	730	115	3,00	85	3,085	530
600	850	125	3,00	85	3,085	710
700	970	135	3,00	100	3,10	870



Formstücke:			Böschungsstücke		Gelenkstücke		Einbinderinge L = 300 mm	
Nennweite DN (mm)	Ø Muffe d ₂ (mm)	Ø Spitze d ₃ (mm)	Baulänge L (m)	Neigung	Muffe/Spitze Baulänge L (m)	Spitze/Spitze Baulänge L (m)	Ø Muffe da (mm)	Gewicht (kg/Stck.)
300	405	386,7	1,73 ¹⁾ /3,00	1:1 bis 1:2	1,00	1,00	520	58
400	505	486,7	1,80 ¹⁾ /3,00	1:1 bis 1:2	1,00	1,00	620	72
500	605	586,7	1,88 ¹⁾ /3,00	1:1 bis 1:2	1,00	1,00	730	100
600	725	706,7	1,95 ¹⁾ /3,00	1:1 bis 1:2	1,00	1,00	850	130
700	840	816,7	2,03 ¹⁾ /3,00	1:1 bis 1:2	1,00	1,00	970	160

1.8 Robustrohre

Werk Westerburg

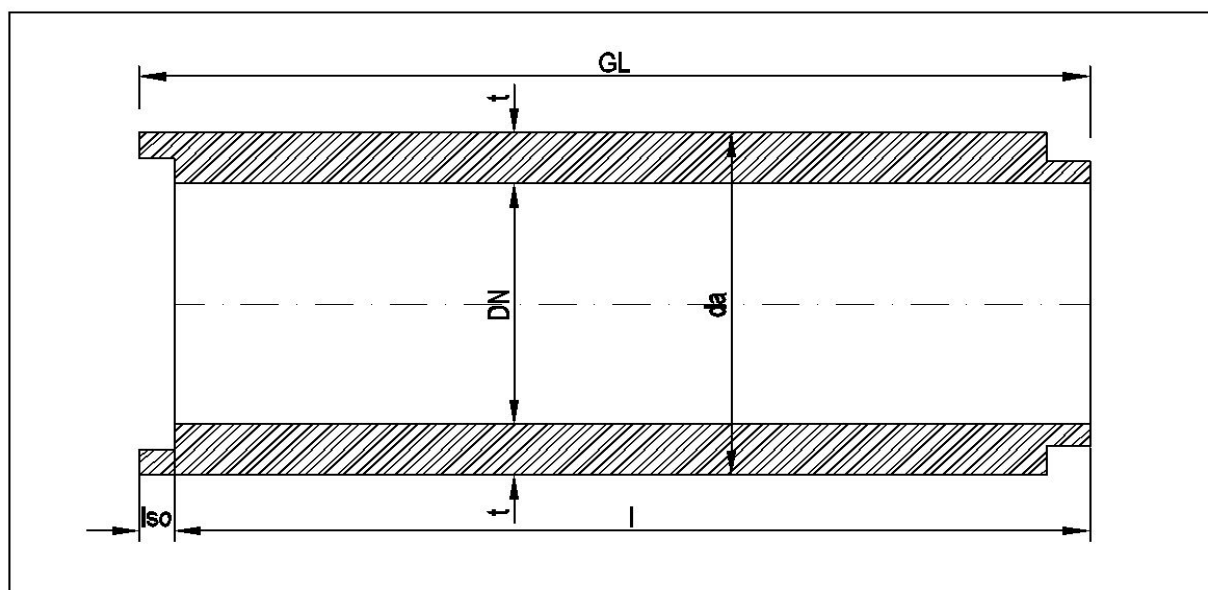
Falzmuffenrohre DIN EN 1916 / DIN V 1201

Betongüte C40/50

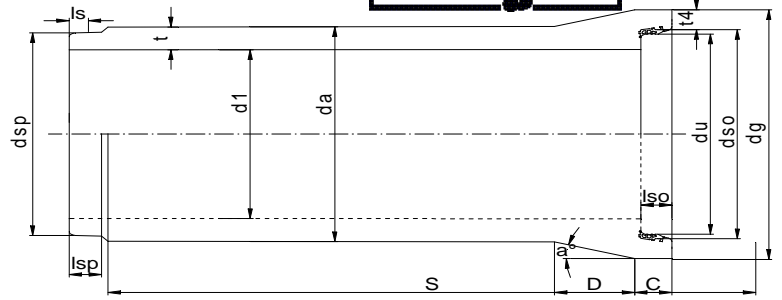
Stahlbetonrohr

Form K-FM mit intergrierter Muffendichtung

Nennweite DN (mm)	Wandstärke t (mm)	Baulänge l (m)	Rohr außen Ø d_a (mm)	Muffentief e l_{so} (mm)	Muffe innen d_{so} Ø (mm)	Spitzende d_{sp} (mm)	Gewicht (kg/m)
300	110	3,00	520	85	404,9	386,7	340
400	110	3,00	620	85	504,9	486,7	420
500	115	3,00	730	85	604,9	586,7	530
600	125	3,00	850	85	724,9	706,7	710



- d_a Außendurchmesser Rohrschaft (Durchschnittswert, da um ca. 3 mm/m konisch)
- d_1 Innendurchmesser
- d_{so} Muffendurchmesser hinter Dichtung (am Beton)
- d_{sp} Spitzenddurchmesser
- l_{so} Muffentiefe
- d_R Höhe des Dichtrings
- d_g Außendurchmesser Glocke
- t Wandstärke (min)



alle Längenangaben in mm

Rohr	DN d_1	Bau- länge	Wand- stärke t	Ø Glocke d_g	Ø Rohr außen min $d_{a_{min}}$	Ø Rohr außen max $d_{a_{max}}$	Ø Spitz- ende d_{sp}	Spitz- end- länge l_{sp}	Ø Muffe innend. d_{so}	Muffen- tiefe l_{so}	Gewicht (to/m)	Dicht- ungstyp	Höhe Dichtung d_R	Rohr- typ	Last- klasse	NF 120
K-GM 300/450x3000	300	3.000	75	568	450	454	404,0	90	419,6	80	0,23	BL-R	12,0	GM	165	x
K-GM 300/450x3000 KA	300	3.000	75	568	450	454	404,0	90	419,6	80	0,23	BL-R	12,0	GM	200	x
K-FM 300/520x3000 ROBUST	300	3.000	110	548	520	548	404,0	90	419,6	80	0,38	BL-R	12,0	FM	200	x
K-GM 400/550x3000	400	3.000	75	670	550	552	505,3	95	523,5	85	0,29	BL-R	14,0	GM	165	x
K-GM 400/550x3000 KA	400	3.000	75	670	550	552	505,3	95	523,5	85	0,29	BL-R	14,0	GM	200	x
K-FM 400/620x3000 ROBUST	400	3.000	110	648	620	648	505,3	95	523,5	85	0,48	BL-R	14,0	FM	200	x
K-GM 500/656x3000	500	3.000	78	770	656	660	603,0	95	621,2	85	0,37	BL-R	14,0	GM	165	x
K-GM 500/656x3000 KA	500	3.000	78	770	656	660	603,0	95	621,2	85	0,37	BL-R	14,0	GM	200	x
K-GM 600/760x3000	600	3.000	80	873	760	764	713,0	95	731,2	85	0,44	BL-R	14,0	GM	165	x
K-GM 600/760x3000 KA	600	3.000	80	873	760	764	713,0	95	731,2	85	0,44	BL-R	14,0	GM	200	x
K-GM 700/890x2500	700	2.500	95	1034	890	893	844,0	105	867,4	100	0,63	BL-R	18,0	GM	135	
K-GM 700/890x2500 KA	700	2.500	95	1034	890	893	844,0	105	867,4	100	0,63	BL-R	18,0	GM	135	
K-GM 800/990x2500	800	2.500	95	1128	990	990	962,0	105	985,4	100	0,71	BL-R	18,0	GM	135	x
K-GM 900/1120x2500	900	2.500	110	1320	1120	1120	1080,0	105	1103,4	100	0,93	BL-R	18,0	GM	135	
K-GM 1000/1240x2500	1000	2.500	120	1410	1240	1240	1198,0	105	1221,4	100	1,12	BL-R	18,0	GM	135	x
K-GM 1100/1360x2500	1100	2.500	130	1600	1360	1360	1321,0	130	1343,0	130	1,38	GS	20,0	GM	135	
K-GM 1200/1478x2500	1200	2.500	139	1730	1478	1478	1438,3	125	1460,3	125	1,60	GS	20,0	GM	135	x

Gelenkstücke

K-GM 300/450x1000 SM	300	1.000	75	516	450	454	404,0	90	419,6	80	0,22	BL-R	12,0	GM	165	x
K-GM 300/450x1000 SS	300	1.000	75	-	450	454	404,0	90	419,6	80	0,20	BL-R	12,0	GM	165	x
K-GM 400/550x1000 SM	400	1.000	75	645	550	553	505,3	90	523,5	85	0,30	BL-R	14,0	GM	165	x
K-GM 400/550x1000 SS	400	1.000	75	-	550	553	505,3	90	523,5	85	0,25	BL-R	14,0	GM	165	x
K-GM 500/656x1000 SM	500	1.000	78	742	656	660	602,8	90	621,0	85	0,38	BL-R	14,0	GM	165	x
K-GM 500/656x1000 SS	500	1.000	78	-	656	660	602,8	90	621,0	85	0,31	BL-R	14,0	GM	165	x
K-GM 600/760x1000 SM	600	1.000	80	873	760	763	713,0	105	731,2	85	0,48	BL-R	14,0	GM	165	x
K-GM 600/760x1000 SS	600	1.000	80	-	760	763	713,0	105	731,2	85	0,39	BL-R	14,0	GM	165	x
K-GM 700/890x1250 SM	700	1.250	95	1034	890	890	844,0	85	867,4	100	0,70	BL-R	18,0	GM	135	
K-GM 700/890x1250 SS	700	1.250	95	-	890	890	844,0	85	867,4	100	0,63	BL-R	18,0	GM	135	
K-GM 300/450x1000 SM KA	300	1.000	75	516	450	454	404,0	90	419,6	80	0,22	BL-R	12,0	GM	165	x
K-GM 300/450x1000 SS KA	300	1.000	75	-	450	454	404,0	90	419,6	80	0,20	BL-R	12,0	GM	165	x
K-GM 400/550x1000 SM KA	400	1.000	75	645	550	553	505,3	90	523,5	85	0,30	BL-R	14,0	GM	165	x
K-GM 400/550x1000 SS KA	400	1.000	75	-	550	553	505,3	90	523,5	85	0,25	BL-R	14,0	GM	165	x
K-GM 500/656x1000 SM KA	500	1.000	78	742	656	660	602,8	90	621,0	85	0,38	BL-R	14,0	GM	165	x
K-GM 500/656x1000 SS KA	500	1.000	78	-	656	660	602,8	90	621,0	85	0,31	BL-R	14,0	GM	165	x
K-GM 600/760x1000 SM KA	600	1.000	80	873	760	763	713,0	105	731,2	85	0,48	BL-R	14,0	GM	165	x
K-GM 600/760x1000 SS KA	600	1.000	80	-	760	763	713,0	105	731,2	85	0,39	BL-R	14,0	GM	165	x
K-GM 700/890x1250 SM KA	700	1.250	95	1034	890	890	844,0	105	867,4	100	0,70	BL-R	18,0	GM	135	
K-GM 700/890x1250 SS KA	700	1.250	95	1034	890	890	844,0	105	867,4	100	0,63	BL-R	18,0	GM	135	
K-GM 800/990x1250 SM	800	1.250	95	1128	990	990	962,0	105	985,4	100	0,88	BL-R	18,0	GM	135	x
K-GM 800/990x1250 SS	800	1.250	95	-	990	990	962,0	105	985,4	100	0,74	BL-R	18,0	GM	135	x
K-GM 900/1120x1250 SM	900	1.250	110	1320	1120	1120	1080,0	105	1103,4	100	1,28	BL-R	18,0	GM	135	
K-GM 900/1120x1250 SS	900	1.250	110	-	1120	1120	1080,0	105	1103,4	100	1,01	BL-R	18,0	GM	135	
K-GM 1000/1240x1250 SM	1000	1.250	120	1410	1240	1240	1198,0	130	1221,4	100	1,35	BL-R	18,0	GM	135	x
K-GM 1000/1240x1250 SS	1000	1.250	120	-	1240	1240	1198,0	130	1221,4	100	1,15	BL-R	18,0	GM	135	x
K-GM 1100/1360x1250 SM	1100	1.250	130	1600	1360	1360	1321,0	125	1343,0	130	1,65	GS	20,0	GM	135	
K-GM 1100/1360x1250 SS	1100	1.250	130	-	1360	1360	1321,0	125	1343,0	130	1,25	GS	20,0	GM	135	
K-GM 1200/1478x1250 SM	1200	1.250	139	1730	1478	1478	1438,3	125	1460,3	125	1,90	GS	20,0	GM	135	x
K-GM 1200/1478x1250 SS	1200	1.250	139	-	1478	1478	1438,3	125	1460,3	125	1,40	GS	20,0	GM	135	x