

## REFERENZBERICHT

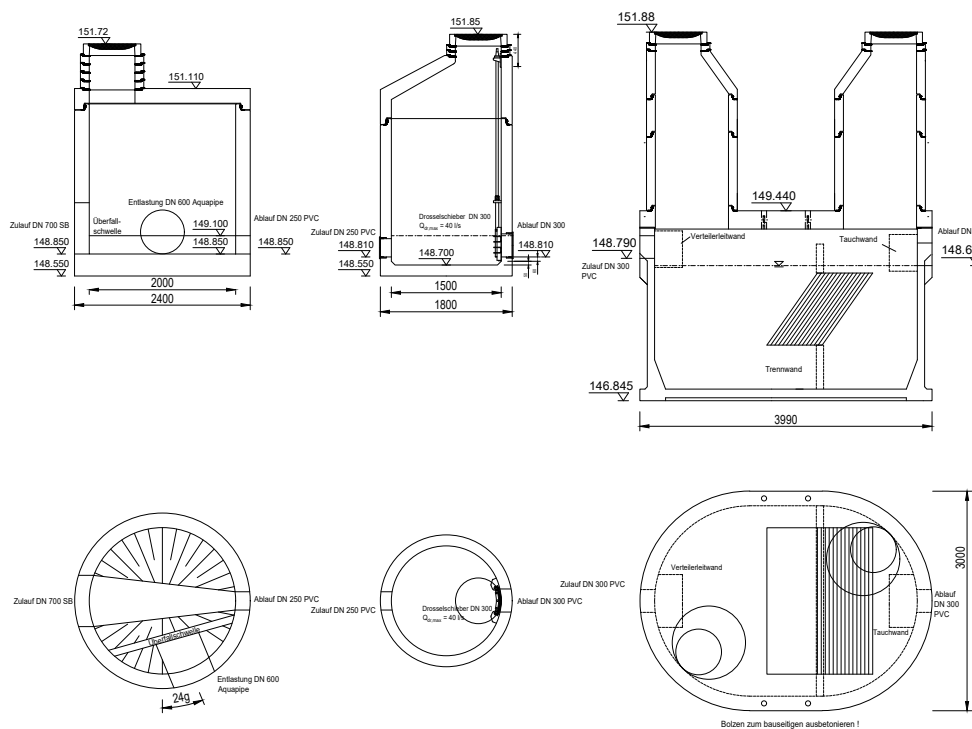
### DIE FINGER-BETON UNTERNEHMENSGRUPPE LIEFERT EIN MASSGESCHNEIDERTES SYSTEM FÜR DIE NIEDERSCHLAGSWASSERBEHANDLUNG NACH SOLMS

Februar 2021

*Solms, 02.2021:* Die TransPak AG mit Sitz in Solms ist einer der führenden Systemanbieter für Verpackungsmittel und -maschinen sowie Versandlösungen. Um die Voraussetzungen für bessere Logistikprozesse zu schaffen, wurde seitens der Gesellschafter die Entscheidung getroffen, auf einem 35.000 m<sup>2</sup> großen Grundstück in Solms ein zentrales Logistikzentrum zu errichten. Mit der Planung und der baulichen Umsetzung wurde die Gießener Niederlassung des Generalunternehmers Goldbeck betraut.

Die Entwässerungsplanung für das Grundstück sah vor, dass das Niederschlagswasser von ca. 14.800 m<sup>2</sup> Dach- und ca. 11.600 m<sup>2</sup> befestigter Verkehrsfläche eine Behandlungsanlage durchlaufen muss, bevor es dem örtlichen Regenwasserkanal zugeführt wird. Als Systemanbieter lieferte die Finger-Beton Unternehmensgruppe folgende Komponenten zur Regenwasserbewirtschaftung:

- Doppelpumpstation Finger ECO PS, einschl. Montage und Inbetriebnahme
- Trennbauwerk Finger ECO TB
- Drosselschacht Finger ECO DS
- Lamellenklärer Typ FLS-J 15
- Stahlbetonrohre DN 700



Herzstück des Systems ist ein **Lamellenklärer des Typs FLS-J 15**. Dieser dient der Behandlung des von befestigten Flächen (Dach- und Verkehrsflächen) abfließenden Regenwassers. Im Vergleich zur klassischen Sedimentationsanlage ermöglicht der Lamellenklärer, bedingt durch seine integrierten Lamellenpakete, den Regenwasserzufluss von großen Auffangflächen mit Hilfe kleiner Bauwerke.

#### Technische Daten Ovalbehälter

Länge:	3.990 mm
Breite:	3.000 mm
Behälterhöhe:	2.600 mm
Einbautiefe:	5.000 mm
Zufluss $Q_{max}$ :	70 l/s



Das Wasser durchfließt im Aufstromverfahren die Röhren der Lamellenpakete, wodurch sich sedimentierbare Feststoffe auf diesen absetzen. Auf Grund der Schrägstellung der Lamellenpakete rutschen diese Stoffe anschließend in den Schlammraum am Boden des Behälters. Eine Tauchwand im Bereich des Ablaufs verhindert den Abfluss von Leichtstoffen.

Um einer hydraulischen Überbelastung des Lamellenklärers bei Starkregenereignissen vorzubeugen, sind diesem ein **Drosselschacht** sowie ein **Trennbauwerk** vorgelagert. Hierdurch wird erreicht, dass Niederschlagswasser ab einer klar definierten Menge, mittels einer Umgehungsleitung, dem sogenannten Bypass, direkt dem Kanal zugeführt wird.

#### Technische Daten Trennbauwerk

Nennweite:	2.000 mm
Behälterhöhe:	2.560 mm
Einbautiefe:	3.170 mm
Ausstattung:	Trennwand mit Überlaufschwelle Gerinne nach Vorgabe

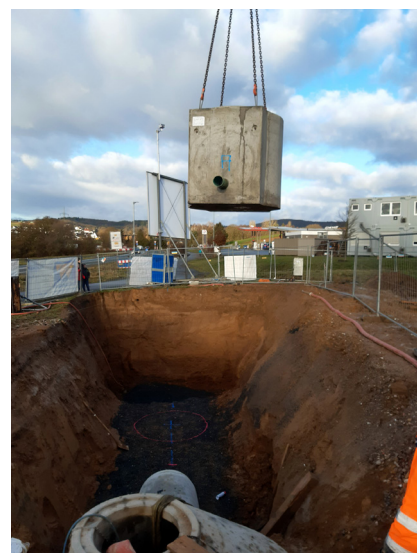
#### Technische Daten Drosselschacht

Nennweite:	1.500 mm
Behälterhöhe:	2.150 mm
Einbautiefe:	3.3370 mm
Ausstattung:	Drosselschieber DN 300

Damit das Niederschlagswasser aus tiefer gelegenen Entwässerungspunkten der Behandlungsanlage zuführt werden kann, wurde eine Pumpstation mit Doppelpumpenanlage seitens der Finger-Beton geliefert und installiert. Nach der Inbetriebnahme erfolgt die Wartung durch entsprechende Partner-Unternehmen.

#### Technische Daten Pumpstation

Nennweite:	2.600 mm
Behälterhöhe:	3.950 mm
Einbautiefe:	4.270 mm
Ausstattung:	Doppelpumpstation mit nachgelagertem Druckentlastungsschacht





LÖSUNGEN AUS BETON

An der Realisierung der Baumaßnahme waren drei Betriebstätten der Finger-Beton Unternehmensgruppe beteiligt. Die Projektplanung und -leitung wurde durch das Stammhaus in Fronhausen erbracht. Die Produktion, Warenlieferungen sowie Vertrieb und Logistik erfolgten durch die Standorte Fronhausen, Westerbürg und Ludwigshafen.

#### **Generalunternehmen**

GOLDBECK Nord GmbH

Im Westpark 15

35435 Wettenberg

**T** +49 641 96959-0

**E** [giessen@goldbeck.de](mailto:giessen@goldbeck.de)

#### **Ausführung**

WEIMER GmbH

Beim Eberacker 10

35633 Lahnau

**T** +49 6441 9640

**E** [info@weimer-bau.de](mailto:info@weimer-bau.de)

#### **Partner-Unternehmen für Pumpentechnik**

Aqua-Pluvia

In den Raingärten 4

35287 Amöneburg

**T** +49 6429 6530

**E** [info@aqua-pluvia.de](mailto:info@aqua-pluvia.de)

#### **IHR ANSPRECHPARTNER BEI FINGER-BETON**

FINGER BAUSTOFFE GMBH

Bellnhäuser Straße 1

35112 Fronhausen

**T** +49 6426 9230-0

**E** [info@finger-beton.de](mailto:info@finger-beton.de)

**[www.finger-beton.de](http://www.finger-beton.de)**

#### **ÜBER FINGER-BETON:**

Die Finger-Beton Unternehmensgruppe stellt Betonfertigteile für den Hoch- und Tiefbau sowie die Regenwasserbewirtschaftung her. Zu dem 1847 gegründeten Familienunternehmen gehören acht Standorte in Hessen, Thüringen und Rheinland-Pfalz sowie rund 300 qualifizierte Mitarbeiter. FINGER zählt zu den erfolgreichsten deutschen Mittelständlern, wenn es um die ingenieurmäßige Gestaltung und Herstellung von Betonfertigteilen höchster Qualität mit rationeller bewährter Fertigungstechnik geht.